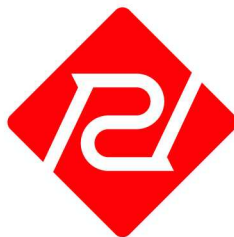


محصولات دامی

# رضوان دانه

مصمم به تولید برتریم



## انواع خوراک دامی

پروراری ✓	MP 14 ✓
بومی گوسفندی ✓	MP 21 ✓
گوسفندی ممتاز ✓	MP 28 ✓
استارتر بره ✓	MP 34 ✓
استارتر R1 ✓	MP 38 ✓
استارتر R2 ✓	عمومی ✓

## انواع مکمل دامی

میش شیرده ✓	پروراری ✓	آروان ✓
فسفر ۳۰ ✓	پروراری ویژه ✓	آرتو ✓
فسفر ۶۰ ✓	گوساله شیر خوار ✓	آرتی ✓
فسفر ۹۰ ✓	گوساله پروراری ✓	تلیسه و گاو خشک ✓
R1ten پیش مخلوط ✓	بره شیر خوار ✓	دوره انتظار ✓
R2ten پیش مخلوط ✓	بره پروراری ✓	آنیونیک ✓
	میش قبل از زایش ✓	انتقال ✓

# کنسانتره گاو شیری MP14

(تولید شیری تا ۱۴ لیتر)



## رضوان دانه

مجموع کارخانجات رضوان دانه تبریز تولیدکننده خوراک کامل، کنسانتره، مکملهای ویتامینه و معدنی دام و طیور

### جیره های پیشنهادی به ازای هر رأس (کیلوگرم)

مواد اولیه	واحد	جیره ۱	جیره ۲
کنسانتره	kg	۶,۵	۶,۵
یونجه	kg	۷	۴
کاه	kg	۲,۵	۲
ذرت علوفه ای	kg	۰	۱۲

### آنالیز کنسانتره شیری MP14

آنالیز	واحد	مقدار
پروتئین	%	۱۳,۵
انرژی خالص شیردهی	(Mcal/Kg)	۱,۷
چربی	%	۳,۶
فیبر	%	۷
خاکستر	%	۷
کلسیم	%	۰,۸
فسفر	%	۰,۵
رطوبت	%	۱۲



### ویژگی ها:

- ۱- بهبود عملکرد تولیدمثل و کاهش روزهای باز. ۲- افزایش عمر مفید گله.
- ۳- تثبیت رکورد گله. ۴- کاهش بیماری های متابولیکی دام.

### شرایط نگهداری:

- \* در محل خشک و خنک و دور از تابش مستقیم نور آفتاب نگهداری شود.
- \* چیدمان بر روی پالت، حداکثر ۴ ردیف و در دمای کمتر از ۲۵ درجه سانتی گراد نگهداری گردد.

**بهترین زمان مصرف:** تا ۴ ماهه پس از تولید می باشد.

**بسته بندی:** کیسه های ۴۰ کیلوگرمی.

### مواد تشکیل دهنده کنسانتره:

ذرت، کنجاله سویا، جو، سبوس گندم، مکمل معدنی ویتامینه دامی، نمک، بنتونیت، آنزیمیت و سایر افزودنی های مجاز خوراک دام.

### توصیه های مصرف:

- این خوراک باید به مدت ۷ الی ۱۰ روز با خوراک قبلی مخلوط شده و به مصرف دام برسد.
- این خوراک تا حد ممکن بصورت TMR (مخلوط با علوفه) مورد مصرف قرار گیرد.
- مقدار مصرف، مطابق با جیره های پیشنهادی می باشد و در صورت نیاز به تغییر در جیره پیشنهادی و مشاوره با شماره ۵۱۷۱-۴۱۰۰ با بخش پشتیبانی داخلی ۰۲۱ یا ۵۰۷۰ تماس حاصل فرمایید.

# کنسانتره گاو شیری MP21

(تولید شیر ۱۵ تا ۲۱ لیتر)



## رضوان دانه

مجتمع کارخانجات رضوان دانه تبریز  
تولیدکننده خوراک کامل، کنسانتره،  
مکملهای ویتامینه و معدنی دام و طیور

### جیره های پیشنهادی به ازای هر رأس (کیلوگرم)

جیره ۲	جیره ۱	واحد	مواد اولیه
۸	۸	kg	کنسانتره
۴	۸,۵	kg	یونجه
۱,۵	۲,۵	kg	کاه
۲۰	۰	kg	ذرت علوفه ای

### آنالیز کنسانتره شیری MP21

مقدار	واحد	آنالیز
۱۴	%	پروتئین CP
۱,۷۵	(Mcal/Kg)	انرژی خالص شیردهی NEL
۴,۵	%	چربی EE
۶,۶	%	فیبر CF
۸,۵	%	خاکستر Ash
۰,۹	%	کلسیم Ca
۰,۵	%	فسفر P
۱۲	%	رطوبت humidity



#### ویژگی ها:

۱- بهبود عملکرد تولیدمثل و کاهش روزهای باز. ۲- افزایش عمر مفید گله.  
۳- تثبیت رکورد گله. ۴- کاهش بیماری های متابولیکی دام.

#### شرایط نگهداری:

\* در محل خشک و خنک و دور از تابش مستقیم نور آفتاب نگهداری شود.  
\* چیدمان بر روی پالت، حداکثر ۴ ردیف و در دمای کمتر از ۲۵ درجه سانتی  
گراد نگهداری گردد.

**بهترین زمان مصرف:** تا ۴ ماه پس از تولید می باشد.

**بسته بندی:** کیسه های ۴۰ کیلوگرمی.

#### مواد تشکیل دهنده کنسانتره:

ذرت، کنجاله سویا، جو، سبوس گندم، مکمل معدنی ویتامینه دامی، نمک، بنتونیت،  
آنزیمیت و سایر افزودنی های مجاز خوراک دام.

#### توصیه های مصرف:

- این خوراک باید به مدت ۷ الی ۱۰ روز با خوراک قبلی مخلوط شده و به مصرف دام برسد.  
- این خوراک تا حد ممکن بصورت TMR (مخلوط با علوفه) مورد مصرف قرار گیرد.

- مقدار مصرف، مطابق با جیره های پیشنهادی می باشد و در صورت نیاز به تغییر در  
جیره پیشنهادی و مشاوره با شماره ۰۵۱۷۱-۴۱۰ با بخش پشتیبانی داخلی ۰۲ یا ۰۷۵۰ تماس  
حاصل فرمایید.

# کنسانتره گاو شیری MP28

(تولید شیر ۲۲ تا ۲۸ لیتر)



## رضوان دانه

مجموع کارخانجات رضوان دانه تبریز  
تولید کننده خوراک کامل، کنسانتره،  
مکملهای ویتامینه و معدنی دام و طیور

### جیره های پیشنهادی به ازای هر رأس (کیلوگرم)

مواد اولیه	واحد	جیره ۱	جیره ۲
کنسانتره	kg	۱۲	۱۲
یونجه	kg	۹,۵	۳,۷۵
کاه	kg	۲	۱,۵
ذرت علوفه ای	kg	۰	۲۲

### آنالیز کنسانتره شیری MP28

آنالیز	واحد	مقدار
پروتئین	%	۱۵
انرژی خالص شیردهی NEL	(Mcal/Kg)	۱,۸
چربی	%	۴,۹
فیبر	%	۶,۱
خاکستر	%	۷,۷
کلسیم	%	۰,۹
فسفر	%	۰,۵
رطوبت	%	۱۲



#### ویژگی ها:

۱- بهبود عملکرد تولیدمثل و کاهش روزهای باز. ۲- افزایش عمر مفید گله.  
۳- تثبیت رکورد گله. ۴- کاهش بیماری های متابولیکی دام.

#### شرایط نگهداری:

\* در محل خشک و خنک و دور از تابش مستقیم نور آفتاب نگهداری شود.  
\* چیدمان بر روی پالت، حداکثر ۴ ردیف و در دمای کمتر از ۲۵ درجه سانتی  
گراد نگهداری گردد.

**بهترین زمان مصرف:** تا ۴ ماه پس از تولید می باشد.

**بسته بندی:** کیسه های ۱۴۰ کیلوگرمی.

#### مواد تشکیل دهنده کنسانتره:

ذرت، کنجاله سویا، جو، سیبوس گندم، مکمل معدنی ویتامینه دامی، نمک، بنتونیت،  
آنزیمیت و سایر افزودنی های مجاز خوراک دام.

#### توصیه های مصرف:

- این خوراک باید به مدت ۷ الی ۱۰ روز با خوراک قبلی مخلوط شده و به مصرف دام برسد.  
- این خوراک تا حد ممکن بصورت TMR (مخلوط با علوفه) مورد مصرف قرار گیرد.

- مقدار مصرف، مطابق با جیره های پیشنهادی می باشد و در صورت نیاز به تغییر در  
جیره پیشنهادی و مشاوره با شماره ۰۵۱۷۱-۴۱۰۰ یا بخش پشتیبانی داخلی ۰۲۱۰۷۰۵۰۷ تماس  
حاصل فرمایید.

# کنسانتره گاو شیری MP34

(تولید شیر ۲۹ تا ۳۴ لیتر)



## رضوان دانه

مجتمع کارخانجات رضوان دانه تبریز  
تولید کننده خوراک کامل، کنسانتره،  
مکملهای ویتامینه و معدنی دام و طیور

### جیره های پیشنهادی به ازای هر رأس (کیلوگرم)

جیره ۲	جیره ۱	واحد	مواد اولیه
۱۳,۵	۱۳,۵	kg	کنسانتره
۳,۵	۹,۵	kg	یونجه
۱	۱,۵	kg	کاه
۲۵	۰	kg	ذرت علوفه ای

### آنالیز کنسانتره شیری MP34

مقدار	واحد	آنالیز
۱۶,۵	%	CP پروتئین
۱,۸۵	(Mcal/Kg)	NEL انرژی خالص شیردهی
۵,۷	%	EE چربی
۵,۳	%	CF فیبر
۷,۳	%	Ash خاکستر
۱	%	Ca کلسیم
۰,۵۵	%	P فسفر
۱۲	%	humidity رطوبت



#### ویژگی ها:

۱- بهبود عملکرد تولیدمثل و کاهش روزهای باز. ۲- افزایش عمر مفید گله.  
۳- تثبیت رکورد گله. ۴- کاهش بیماری های متابولیکی دام.

#### شرایط نگهداری:

\* در محل خشک و خنک و دور از تابش مستقیم نور آفتاب نگهداری شود.  
\* چیدمان بر روی پالت، حداکثر ۴ ردیف و در دمای کمتر از ۲۵ درجه سانتی  
گراد نگهداری گردد.

- **بهترین زمان مصرف:** تا ۴ ماه پس از تولید می باشد.  
جیره پیشنهادی و مشاوره با شماره ۰۲۱-۵۱۷۱۰۴۱۰ با بخش پشتیبانی داخلی ۰۲۱ یا ۰۷۵۰۷ تماس  
حاصل فرمایید.

**بسته بندی:** کیسه های ۴ کیلوگرمی.

#### مواد تشکیل دهنده کنسانتره:

ذرت، کنجاله سویا، جو، سیوس گندم، مکمل معدنی ویتامینه دامی، نمک، بنتونیت،  
آنزیمیت و سایر افزودنی های مجاز خوراک دام.

#### توصیه های مصرف:

- این خوراک باید به مدت ۷ الی ۱۰ روز با خوراک قبلی مخلوط شده و به مصرف دام برسد.  
- این خوراک تا حد ممکن بصورت TMR (مخلوط با علوفه) مورد مصرف قرار گیرد.

# کنسانتره گاو شیری MP38

(تولید شیر بیش از ۳۵ لیتر)



## رضوان دانه

مجتمع کارخانجات رضوان دانه تبریز  
تولید کننده خوراک کامل، کنسانتره،  
مکملهای ویتامینه و معدنی دام و طیور

### جیره های پیشنهادی به ازای هر رأس (کیلوگرم)

جیره ۲	جیره ۱	واحد	مواد اولیه
۱۶	۱۶	kg	کنسانتره
۳	۸,۲۵	kg	یونجه
۰,۵	۱	kg	کاه
۲۵	۰	kg	ذرت علوفه ای

### آنالیز کنسانتره شیری MP38

مقدار	واحد	آنالیز
۱۸,۵	%	CP پروتئین
۱,۹	(Mcal/Kg)	NEL انرژی خالص شیردهی
۷,۲	%	EE چربی
۵,۲	%	CF فیبر
۷,۲	%	Ash خاکستر
۱	%	Ca کلسیم
۰,۵۵	%	P فسفر
۱۲	%	humidity رطوبت



#### ویژگی ها:

- ۱- بهبود عملکرد تولیدمثل و کاهش روزهای باز. ۲- افزایش عمر مفید گله.
- ۳- تثبیت رکورد گله. ۴- کاهش بیماری های متابولیکی دام.

#### شرایط نگهداری:

- \* در محل خشک و خنک و دور از تابش مستقیم نور آفتاب نگهداری شود.
- \* چیدمان بر روی پالت، حداکثر ۴ ردیف و در دمای کمتر از ۲۵ درجه سانتی گراد نگهداری گردد.

**بهترین زمان مصرف:** تا ۴ ماه پس از تولید می باشد.

**بسته بندی:** کیسه های ۱۴ کیلوگرمی.

#### مواد تشکیل دهنده کنسانتره:

ذرت، کنجاله سویا، جو، سیوس گندم، مکمل معدنی ویتامینه دامی، نمک، بنتونیت، آنزیمیت و سایر افزودنی های مجاز خوراک دام.

#### توصیه های مصرف:

- این خوراک باید به مدت ۷ الی ۱۰ روز با خوراک قبلی مخلوط شده و به مصرف دام برسد.  
- این خوراک تا حد ممکن بصورت TMR (مخلوط با علوفه) مورد مصرف قرار گیرد.

- مقدار مصرف، مطابق با جیره های پیشنهادی می باشد و در صورت نیاز به تغییر در جیره پیشنهادی و مشاوره با شماره ۰۵۱۷۱-۴۱۰۰ با بخش پشتیبانی داخلی ۰۲۱۰۷ یا ۰۵۷۰ تماس حاصل فرمایید.



## رضوان دانه

مجتمع کارخانجات رضوان دانه تبریز  
تولید کننده خوراک کامل، کنسانتره،  
مکملهای ویتامینه و معدنی دام و طیور

# کنسانتره عمومی

(ویژه دام های بومی)

### جیره های پیشنهادی به ازای هر رأس (کیلوگرم)

جیره ۲	جیره ۱	واحد	مواد اولیه
۶	۶	kg	کنسانتره
۴	۷	kg	یونجه
۲	۲,۵	kg	کاه
۱۲	۰	kg	ذرت علوفه ای

### آنالیز کنسانتره عمومی

آنالیز	واحد	مقدار
پروتئین	%	۱۳,۵ ± ۰,۵
انرژی خالص شیردهی NEL	(Mcal/Kg)	۱,۴ ± ۰,۱
چربی	%	۳,۲ ± ۰,۱
فیبر	%	۸,۷ ± ۰,۱
خاکستر	%	۹,۸ ± ۰,۱
کلسیم	%	۰,۸ ± ۰,۱
فسفر	%	۰,۴ ± ۰,۰۵
رطوبت	%	۱۲



#### ویژگی ها:

- ۱- بهبود عملکرد تولیدمثل و کاهش روزهای باز. ۲- افزایش عمر مفید گله.
- ۳- تثبیت رکورد گله. ۴- کاهش بیماری های متابولیکی دام.

#### شرایط نگهداری:

- \* در محل خشک و خنک و دور از تابش مستقیم نور آفتاب نگهداری شود.
- \* چیدمان بر روی پالت، حداکثر ۴ ردیف و در دمای کمتر از ۲۵ درجه سانتی گراد نگهداری گردد.

**بهترین زمان مصرف:** تا ۴ ماه پس از تولید می باشد.

**بسته بندی:** کیسه های ۴۰ کیلوگرمی.

#### مواد تشکیل دهنده کنسانتره:

ذرت، کنجاله سویا، جو، سیوس گندم، مکمل معدنی ویتامینه دامی، نمک، بنتونیت، آنزیمیت و سایر افزودنی های مجاز خوراک دام.

#### توصیه های مصرف:

- این خوراک باید به مدت ۷ الی ۱۰ روز با خوراک قبلی مخلوط شده و به مصرف دام برسد.
- این خوراک تا حد ممکن بصورت TMR (مخلوط با علوفه) مورد مصرف قرار گیرد.
- مقدار مصرف، مطابق با جیره های پیشنهادی می باشد و در صورت نیاز به تغییر در جیره پیشنهادی و مشاوره با شماره ۵۱۷۱-۴۱۰۰ یا بخش پشتیبانی داخلی ۰۲۱۰۷۰۵۰۷ تماس حاصل فرمایید.



رضوان دانه

مجتمع کارخانجات رضوان دانه تبریز  
تولید کننده خوراک کامل، کنسانتره،  
مکملهای ویتامینه و معدنی دام و طیور

# کنسانتره پرواری

ویژه دام های گوشتی

## آنالیز کنسانتره پرواری

آنالیز	واحد	مقدار
پروتئین	%	14 ± 0,5
انرژی قابل متابولیسم	(Mcal/Kg)	2,7 ± 0,1
چربی	%	3,1 ± 0,1
فیبر	%	7,6 ± 0,1
خاکستر	%	8,8 ± 0,1
کلسیم	%	0,8 ± 0,1
فسفر	%	0,4 ± 0,05
رطوبت	%	12



### مواد تشکیل دهنده کنسانتره:

ذرت، کنجاله سویا، جو، سیوس گندم، مکمل معدنی ویتامینه دامی، نمک، بنتونیت، آنزیمیت و سایر افزودنی های مجاز خوراک دام.

### توصیه های مصرف:

- به ازای هر ۱۰۰ کیلوگرم وزن زنده، ۵،۵ کیلوگرم کنسانتره مصرف شود.

- این خوراک باید به مدت ۷ الی ۱۰ روز با خوراک قبلی مخلوط شده و به مصرف دام برسد.

- این خوراک تا حد ممکن بصورت TMR (مخلوط با علوفه) مورد مصرف قرار گیرد.

- در صورت نیاز به مشاوره با شماره ۰۵۱۷۱-۰۴۱۱ یا بخش پشتیبانی داخلی ۱۰۲ یا ۵۰۷ تماس حاصل فرمایید.

### ویژگی ها:

۱- مختص گوساله های نر با سن ۶ ماه به بالا و گاوهای گوشتی.

۲- تأمین کننده پروتئین، انرژی و تمامی احتیاجات غذایی دام.

۳- خوش خوراکی و قابلیت هضم بالا. ۴- بهبود افزایش وزن روزانه.

۵- بهبود عملکرد و جلوگیری از بیماری های متابولیکی.

### شرایط نگهداری:

\* در محل خشک و خنک و دور از تابش مستقیم نور آفتاب نگهداری شود.

\* چیدمان بر روی پالت، حداکثر ۴ ردیف و در دمای کمتر از ۲۵ درجه سانتی

گراد نگهداری گردد.

**بهترین زمان مصرف:** تا ۴ ماه پس از تولید می باشد.

**بسته بندی:** کیسه های ۱۴ کیلوگرمی.





رضوان دانه

مجموع کارخانجات رضوان دانه تبریز تولید کننده خوراک کامل، کنسانتره، مکملهای ویتامینه و معدنی دام و طیور

# کنسانتره بومی گوسفندی

مخصوص گوسفند های داشتی



## آنالیز کنسانتره بومی گوسفندی

آنالیز	واحد	مقدار
پروتئین CP	%	۱۳,۵ ± ۰,۵
انرژی خالص شیردهی NEL	(Mcal/Kg)	۱,۴ ± ۰,۱
چربی EE	%	۳,۲ ± ۰,۱
فیبر CF	%	۸,۷ ± ۰,۱
خاکستر Ash	%	۹,۸ ± ۰,۱
کلسیم Ca	%	۰,۷ ± ۰,۱
فسفر P	%	۰,۳۵ ± ۰,۰۵
رطوبت humidity	%	۱۲



### ویژگی‌ها:

۱-تامین کننده تمامی احتیاجات غذایی گوسفند. ۲-قابلیت هضم بالا و خوش خوراکی. ۳-افزایش و بهبود رشد. ۴-افزایش تولید مثل ۵-افزایش دوقلوزایی.

### شرایط نگهداری:

\*در محل خشک و خنک و دور از تابش مستقیم نور آفتاب نگهداری شود.  
\*چیدمان بر روی پالت، حداکثر ۴ ردیف و در دمای کمتر از ۲۵ درجه سانتی گراد نگهداری گردد.

**بهترین زمان مصرف:** تا ۴ ماه پس از تولید می باشد.

**بسته بندی:** کیسه های ۴۰ کیلوگرمی.

### مواد تشکیل دهنده کنسانتره:

ذرت، کنجاله سویا، جو، سبوس گندم، مکمل معدنی ویتامینه دامی، نمک، بنتونیت، آنزیمیت و سایر افزودنی های مجاز خوراک دام.

### توصیه های مصرف:

- ۱/۵ تا ۲ درصد وزن زنده گوسفند.

- این خوراک باید به مدت ۷ الی ۱۰ روز با خوراک قبلی مخلوط شده و به مصرف دام برسد.

- در صورت نیاز به مشاوره با شماره ۰۲۱-۵۱۷۱-۴۱۰۱ با بخش پشتیبانی داخلی ۰۲ یا ۰۷ یا ۵۰ تماس حاصل فرمایید.



## رضوان دانه

مجتمع کارخانجات رضوان دانه تبریز  
تولید کننده خوراک کامل، کنسانتره،  
مکملهای ویتامینه و معدنی دام و طیور

# استارتر بزرگ

### آنالیز استارتر بزرگ

آنالیز	واحد	مقدار
پروتئین	%	20 ± 0,5
انرژی قابل متابولیسم	(Mcal/Kg)	3 ± 0,1
چربی	%	2,9 ± 0,1
فیبر	%	5,5 ± 0,1
خاکستر	%	6,7 ± 0,1
کلسیم	%	0,7 - 0,9
فسفر	%	0,5 - 0,6
رطوبت	%	12



#### ویژگی ها:

۱- رشد سریع بزرگ - ۲- بهبود ضریب تبدیل غذایی، ۳- بهبود کارایی شکمبه.  
۴- کاهش دوره شیرخواری. ۵- افزایش سطح ایمنی دام و پیشگیری از اسهال  
های مزمن.

#### شرایط نگهداری:

\* در محل خشک و خنک و دور از تابش مستقیم نور آفتاب نگهداری شود.  
\* چیدمان بر روی پالت، حداکثر ۴ ردیف و در دمای کمتر از ۲۵ درجه سانتی  
گراد نگهداری گردد.

**بهترین زمان مصرف:** تا ۴ ماهه پس از تولید می باشد.

**بسته بندی:** کیسه های ۲۵ کیلوگرمی.

#### مواد تشکیل دهنده کنسانتره:

ذرت، کنجاله سویا، جو، سیوس گندم، مکمل معدنی ویتامینه دامی، نمک، بنتونیت،  
آنزیمیت و سایر افزودنی های مجاز خوراک دام.

#### توصیه های مصرف:

- از ۵ روزگی تا ۲ ماهگی بصورت آزاد ترجیحا با کمی یونجه مرغوب، در اختیار بزرگ قرار گیرد.  
- در شرایط و محیط مناسب، بزرگ باید حداکثر در مدت ۲ ماهگی (زمان از شیرگیری) با مصرف  
این خوراک به ۵ الی ۶ برابر وزن روز تولد خود برسد.

- از ۳۰-۲۰ گرم شروع و به تدریج اضافه شود.

- در صورت نیاز به مشاوره با شماره ۵۱۷۱-۴۱۰۱ با بخش پشتیبانی داخلی ۱۰۲ یا ۵۰۷ تماس حاصل فرمایید.



## رضوان دانه

مجموع کارخانجات رضوان دانه تبریز تولید کننده خوراک کامل، کنسانتره، مکملهای ویتامینه و معدنی دام و طیور

# استارتر آر وان (R1)



### آنالیز استارتر آر وان

آنالیز	واحد	مقدار
پروتئین	%	21 ± 0,5
انرژی قابل متابولیسم	(Mcal/Kg)	3 ± 0,1
چربی	%	4,3 ± 0,1
فیبر	%	5,5 ± 0,1
خاکستر	%	6,2 ± 0,1
کلسیم	%	0,7 - 0,8
فسفر	%	0,5 - 0,6
رطوبت	%	12



### مواد تشکیل دهنده کنسانتره:

ذرت، کنجاله سویا، جو، سیوس گندم، مکمل معدنی ویتامینه دامی، نمک، بنتونیت، آنزیمیت و سایر افزودنی های مجاز خوراک دام.

### توصیه های مصرف:

- از ۵ روزگی تا ۲ ماهگی بصورت آزاد و ترجیحا با کمی یونجه مرغوب، همراه با آب تمیز در اختیار گوساله قرار گیرد.
- در شرایط و محیط مناسب، گوساله باید حداکثر در مدت ۶۰ روز با مصرف این خوراک به دو برابر وزن تولد خود برسد.
- در صورت نیاز به مشاوره با شماره ۰۲۱-۵۱۷۱-۴۱۱۰۱ یا ۰۲۱-۵۰۷۰۵۰۷ تماس حاصل فرمایید.

### ویژگی ها:

- ۱- رشد سریع گوساله ۲- بهبود ضریب تبدیل غذایی ۳- توسعه سریع شکمبه ۴- افزایش سطح ایمنی دام ۵- کاهش دوره شیرخواری ۶- پیش گیری از اسهالهای مزمن ۷- حاوی پروبیوتیک

### شرایط نگهداری:

\* در محل خشک و خنک و دور از تابش مستقیم نور آفتاب نگهداری شود.  
\* چیدمان بر روی پالت، حداکثر ۴ ردیف و در دمای کمتر از ۲۵ درجه سانتی گراد نگهداری گردد.

**بهترین زمان مصرف:** تا ۴ ماه پس از تولید می باشد.

**بسته بندی:** کیسه های ۲۵ کیلوگرمی.



## رضوان دانه

مجموع کارخانجات رضوان دانه تبریز تولید کننده خوراک کامل، کنسانتره، مکملهای ویتامینه و معدنی دام و طیور

# استارتر آر تو (R2)



### آنالیز استارتر آر تو

آنالیز	واحد	مقدار
پروتئین	%	۱۸ ± ۰,۵
انرژی قابل متابولیسم	(Mcal/Kg)	۲,۹ ± ۰,۱
چربی	%	۳,۱ ± ۰,۱
فیبر	%	۵,۵ ± ۰,۱
خاکستر	%	۶,۷ ± ۰,۱
کلسیم	%	۰,۷ - ۰,۸
فسفر	%	۰,۵ - ۰,۶
رطوبت	%	۱۲



### مواد تشکیل دهنده کنسانتره:

ذرت، کنجاله سویا، جو، سیوس گندم، مکمل معدنی ویتامینه دامی، نمک، بنتونیت، آنزیمیت و سایر افزودنی های مجاز خوراک دام.

### توصیه های مصرف:

- این خوراک مخصوص گوساله ها از زمان ۲ تا ۴ ماهگی است و بصورت آزاد و ترجیحا با کمی یونجه مرغوب، در اختیار گوساله قرار گیرد.  
 - لازم به توضیح است که این خوراک قبل از قطع کنسانتره R1 باید ۷ الی ۱۰ روز با آن مخلوط و مورد استفاده گوساله قرار گیرد.  
 - در صورت نیاز به مشاوره با شماره ۵۱۷۱-۴۱ یا بخش پشتیبانی داخلی ۱۰۲ یا ۵۰۷ تماس حاصل فرمایید.

### ویژگی ها:

۱- رشد سریع گوساله. ۲- بهبود ضریب تبدیل غذایی. ۳- کاهش بروز ناهنجاری متابولیکی. ۴- افزایش سطح ایمنی دام. ۵- جلوگیری از افت وزن بعد از شیرگرفتن

### شرایط نگهداری:

\* در محل خشک و خنک و دور از تابش مستقیم نور آفتاب نگهداری شود.  
 \* چیدمان بر روی پالت، حداکثر ۴ ردیف و در دمای کمتر از ۲۵ درجه سانتی گراد نگهداری گردد.

**بهترین زمان مصرف:** تا ۴ ماهه پس از تولید می باشد.

**بسته بندی:** کیسه های ۲۵ کیلوگرمی.

# مکمل گاو شیری

مکمل ویتامینه معدنی آر وان (R<sub>1</sub>)



رضوان دانه

مجمع کارخانجات رضوان دانه تبریز  
تولید کننده خوراک کامل، کنسانتره،  
مکملهای ویتامینه و معدنی دام و طیور

## مقدار خالص ترکیبات در هر کیلوگرم مکمل

مقدار	واحد	آنالیز
۸۳۴۰۰۰	IU	ویتامین A
۱۵۰۰۰۰	IU	ویتامین D <sub>3</sub>
۱۰۰۰۰	IU	ویتامین E
۵۰	mg	بیوتین
۷۵۰	mg	مونسنین
۱۰۰۰	mg	آنتی اکسیدان
۳۰۰۰۰	mg	Mg منیزیم
۱۰۸۳۴	mg	Mn منگنز
۱۰۵۰۰	mg	Zn روی
۳۴۰۰	mg	Cu مس
۵۵	mg	Se سلنیوم
۱۰۰	mg	Co کبالت
۱۵۰	mg	I ید



## مواد تشکیل دهنده کنسانتره:

حاوی مونسنین، بیوتین، مس، کبالت، روی، منگنز و سلنیوم با احتساب ۲۵ درصد مواد با منشاء آلی درج شده است.

## ویژگی‌ها:

۱- تامین کلیه احتیاجات ویتامینه و معدنی دام. ۲- بهبود ضریب تبدیل خوراک و راندمان تولید شیر با چربی بیشتر.  
۳- تقویت سیستم ایمنی و کاهش مصرف آنتی بیوتیک. ۴- بهبود عملکرد تولید مثل و کاهش بیماری‌های متابولیکی

## توضیحات:

\*کلیه ویتامین‌ها از برندهای اروپایی می باشند.

\*کلیه مواد معدنی به صورت Feed Grade می باشند.

**میزان مصرف:** روزانه ۱۵ گرم به ازای هر رأس گاو شیری.

## شرایط نگهداری:

\*در محل خشک و خنک و دور از تابش مستقیم نور آفتاب نگهداری شود.

\*چیدمان بر روی پالت، حداکثر ۴ ردیف و در دمای کمتر از ۲۵ درجه سانتی گراد نگهداری گردد.

**بهترین زمان مصرف:** تا ۴ ماه پس از تولید می باشد.

**بسته بندی:** کیسه های ۲۵ کیلوگرمی.





# مکمل گاو شیری

مکمل ویتامینه معدنی آرتری (R<sub>3</sub>)



رضوان دانه

مجتمع کارخانجات رضوان دانه تبریز  
تولیدکننده خوراک کامل، کنسانتره،  
مکملهای ویتامینه و معدنی دام و طیور

## مقدار خالص ترکیبات در هر کیلوگرم مکمل

مقدار	واحد	آنالیز
۵۰۰۰۰۰	IU	ویتامین A
۱۰۰۰۰۰	IU	ویتامین D <sub>3</sub>
۴۰۰۰	IU	ویتامین E
۲۰۰۰۰	mg	منیزیم Mg
۷۵۰۰	mg	منگنز Mn
۷۵۰۰	mg	روی Zn
۳۰۰۰	mg	مس Cu
۵۵	mg	سلنیوم Se
۱۰۰	mg	کبالت Co
۱۳۰	mg	ید I



### ویژگی‌ها:

۱- تامین کلیه احتیاجات ویتامینه و معدنی دام. ۲- بهبود ضریب تبدیل خوراک و راندمان تولید شیر با چربی بیشتر.  
۳- تقویت سیستم ایمنی. ۴- بهبود عملکرد تولید مثل و کاهش مصرف آنتی بیوتیک. ۶- کاهش لنگش و افزایش سلامت سم.

### توضیحات:

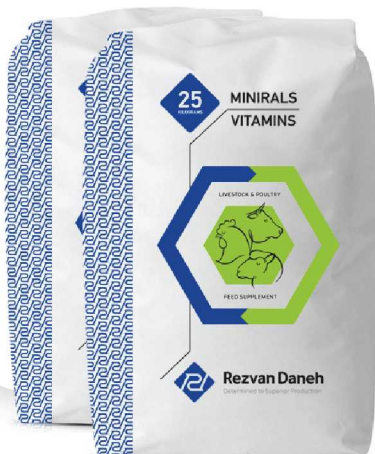
\*کلیه ویتامین‌ها از برندهای اروپایی می باشند.  
\*کلیه مواد معدنی به صورت Feed Grade می باشند.  
**میزان مصرف:** روزانه ۱۵۰ گرم به ازای هر رأس گاو شیری.

### شرایط نگهداری:

\*در محل خشک و خنک و دور از تابش مستقیم نور آفتاب نگهداری شود.  
\*چیدمان بر روی پالت، حداکثر ۴ ردیف و در دمای کمتر از ۲۵ درجه سانتی گراد نگهداری گردد.

**بهترین زمان مصرف:** تا ۴ ماه پس از تولید می باشد.

**بسته بندی:** کیسه های ۲۵ کیلوگرمی.





# مکمل ویتامینه معدنی تلیسه و گاو خشک

## رضوان دانه

مجتمع کارخانجات رضوان دانه تبریز  
تولیدکننده خوراک کامل، کنسانتره،  
مکملهای ویتامینه و معدنی دام و طیور

### مقدار خالص ترکیبات در هر کیلوگرم مکمل

مقدار	واحد	آنالیز
۲۴۰۰۰۰	IU	ویتامین A
۱۵۰۰۰۰	IU	ویتامین D <sub>۳</sub>
۱۰۰۰	IU	ویتامین E
۱۰۰۰	mg	مونسین
۱۰۰۰	mg	آنتی اکسیدان
۳۰۰۰۰	mg	منیزیم Mg
۱۰۰۰۰	mg	منگنز Mn
۱۰۰۰۰	mg	روی Zn
۳۰۰۰	mg	مس Cu
۵۵	mg	سلنیوم Se
۱۰۰	mg	کبالت Co
۱۳۰	mg	ید I



### ویژگی‌ها:

- تامین کننده کلیه ویتامین ها و مواد معدنی مورد نیاز تلیسه ها و گاو خشک. ۲- افزایش رشد و تولید گوشت
- تسریع در رسیدن به سایز و وزن مناسب جهت اولین تلقیح. ۴- بهبود رشد و سلامت گوساله ها و تلیسه ها.

### توضیحات:

- \* کلیه ویتامین ها از برندهای اروپایی می باشند.
- \* کلیه مواد معدنی به صورت Feed Grade می باشند.
- \* ویژه تلیسه و گاو خشک به جز دوره انتظار

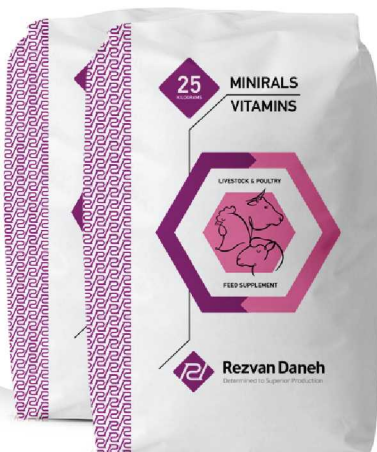
**میزان مصرف:** روزانه ۱۵۰ گرم به ازای هر رأس.

### شرایط نگهداری:

- \* در محل خشک و خنک و دور از تابش مستقیم نور آفتاب نگهداری شود.
- \* چیدمان بر روی پالت، حداکثر ۴ ردیف و در دمای کمتر از ۲۵ درجه سانتی گراد نگهداری گردد.

**بهترین زمان مصرف:** تا ۴ ماه پس از تولید می باشد.

**بسته بندی:** کیسه های ۲۵ کیلوگرمی.







# مکمل ویتامینه معدنی دوره انتظار

## رضوان دانه

مجتمع کارخانجات رضوان دانه تبریز  
تولید کننده خوراک کامل، کنسانتره،  
مکملهای ویتامینه و معدنی دام و طیور

### مقدار خالص ترکیبات در هر کیلوگرم مکمل

مقدار	واحد	آنالیز
۶۰۰۰۰۰	IU	ویتامین A
۱۵۰۰۰۰	IU	ویتامین D <sub>۳</sub>
۱۰۰۰۰	IU	ویتامین E
۵۰	mg	بیوتین
۱۵۰۰۰	mg	نیاسین
۱۲۵۰	mg	موننسن
۴۰۰	mg	آنتی اکسیدان
۴۵۵۰	mg	منگنز Mn
۵۲۰۰	mg	روی Zn
۱۳۰۰	mg	مس Cu
۲۰	mg	سلنیوم Se
۲۶	mg	کبالت Co
۵۲	mg	ید I
۳۲۵۰۰	mg	کروم Cr



### مواد تشکیل دهنده کنسانتره:

حاوی کروم آلی و نیاسین پوشش دار (با قابلیت جذب بالا)

### ویژگی ها:

- ۱- تامین کننده کلیه احتیاجات ویتامینه و معدنی دام در دوره انتظار. ۲- کاهش اثرات تنش دوره انتظار.
- ۳- بهبود عملکرد سیستم ایمنی و بازده تولید مثلی. ۴- حاوی طعم دهنده و خوشبو کننده.

### توضیحات:

- \* کلیه ویتامین ها از برندهای اروپایی می باشند.
- \* کلیه مواد معدنی به صورت Feed Grade می باشند.

**میزان مصرف:** ۲۰۰ گرم به ازای هر راس

### شرایط نگهداری:

- \* در محل خشک و خنک و دور از تابش مستقیم نور آفتاب نگهداری شود.
- \* چیدمان بر روی پالت، حداکثر ۴ ردیف و در دمای کمتر از ۲۵ درجه سانتی گراد نگهداری گردد.

**بهترین زمان مصرف:** تا ۴ ماه پس از تولید می باشد.

**بسته بندی:** کیسه های ۲۵ کیلوگرمی.





رضوان دانه

مجتمع کارخانجات رضوان دانه تبریز  
تولید کننده خوراک کامل، کنسانتره،  
مکملهای ویتامینه و معدنی دام و طیور

# مکمل آئیونیک

## مقدار خالص ترکیبات در هر کیلوگرم مکمل

مقدار	واحد	آنالیز
۱۸۰۰۰۰	mg	کلر
۵۱۰۰۰	mg	گوگرد
۹۶۷۰۰	mg	منیزیم
۲۲۰۵۰۰	mg	کلسیم



### مواد تشکیل دهنده کنسانتره:

حاوی مواد آئیونیک مورد نیاز دوره انتظار زایش دام

### ویژگی ها:

۱- کاهش و پیش گیری از بیماری های متابولیکی. ۲- کاهش و جلوگیری از جفت ماندگی و سختی زایی

### توضیحات:

\* کلیه ویتامین ها از برندهای اروپایی می باشند.

\* کلیه مواد معدنی به صورت Feed Grade می باشند.

\* جهت افزایش راندمان و بهبود عملکرد، توصیه میشود که مکمل آئیونیک هم زمان با مکمل ویتامینه معدنی دوره انتظار استفاده شود.

**میزان مصرف:** ۲۱ روز قبل از زایش تا روز زایش، روزانه ۵۰۰ گرم به ازای هر راس

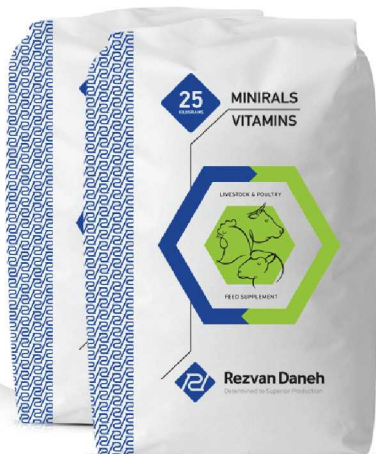
### شرایط نگهداری:

\* در محل خشک و خنک و دور از تابش مستقیم نور آفتاب نگهداری شود.

\* چیدمان بر روی پالت، حداکثر ۴ ردیف و در دمای کمتر از ۲۵ درجه سانتی گراد نگهداری گردد.

**بهترین زمان مصرف:** تا ۴ ماه پس از تولید می باشد.

**بسته بندی:** کیسه های ۲۵ کیلوگرمی.





## رضوان دانه

مجتمع کارخانجات رضوان دانه تبریز  
تولیدکننده خوراک کامل، کنسانتره،  
مکملهای ویتامینه و معدنی دام و طیور

# مکمل دوره انتقال



### مقدار خالص ترکیبات در هر کیلوگرم مکمل

مقدار	واحد	آنالیز
۵۰۰۰۰۰	mg	پروپیلن گلیکول
۱۰۰۰۰۰	mg	کولین
۲۴۰۰۰	mg	نیاسین
۱۷	mg	کروم آلی

### ویژگی‌ها:

۱- کاهش بیماری‌های متابولیکی. ۲- کاهش ورم پستان و جفت ماندگی. ۳- پیشگیری از کبد چرب به علت وجود کولین به عنوان دهنده گروه متیل. ۴- بهبود تعادل انرژی. ۵- کاهش اجسام کتونی در خون و متعاقباً کاهش وقوع کتوز. ۶- بهبود راندمان خوراک Feed efficiency. ۷- تامین و حفظ سطح گلوکز خون و انرژی مورد نیاز دام در سطح مناسب.

### توضیحات:

\* کلیه ویتامین‌ها از برندهای اروپایی می‌باشند.  
\* کلیه مواد معدنی به صورت Feed Grade می‌باشند.

**میزان مصرف:** ۵۰۰ گرم قبل و بعد از زایش.

### شرایط نگهداری:

\* در محل خشک و خنک و دور از تابش مستقیم نور آفتاب نگهداری شود.  
\* چیدمان بر روی پالت، حداکثر ۴ ردیف و در دمای کمتر از ۲۵ درجه سانتی‌گراد نگهداری گردد.

**بهترین زمان مصرف:** تا ۴ ماه پس از تولید می‌باشد.

**بسته بندی:** کیسه‌های ۲۵ کیلوگرمی.



# مکمل گوساله

## مکمل ویتامینه معدنی گوساله شیرخوار



### رضوان دانه

مجتمع کارخانجات رضوان دانه تبریز  
تولیدکننده خوراک کامل، کنسانتره،  
مکملهای ویتامینه و معدنی دام و طیور

#### مقدار خالص ترکیبات در هر کیلوگرم مکمل

مقدار	واحد	آنالیز
۸۰۰۰۰۰	IU	ویتامین A
۵۶۰۰۰	IU	ویتامین D <sub>۳</sub>
۴۰۰۰	IU	ویتامین E
۲۶۰۰	mg	ویتامین B <sub>۱</sub>
۲۶۰۰	mg	ویتامین B <sub>۲</sub>
۴۰۰۰	mg	ویتامین B <sub>۳</sub>
۵۲۰۰	mg	ویتامین B <sub>۵</sub>
۲۶۰۰	mg	ویتامین B <sub>۶</sub>
۲۰۰	mg	ویتامین B <sub>۹</sub>
۲۸	mg	ویتامین B <sub>۱۲</sub>
۴۰	mg	بیوتین
۴۰۰۰۰	mg	کولین
۲۰۰۰	mg	مونسنین
۴۰۰۰۰	mg	منیزیم Mg
۱۶۰۰	mg	منگنز Mn
۱۶۰۰	mg	روی Zn
۲۰۰۰	mg	آهن Fe
۴۰۰	mg	مس Cu
۱۲	mg	سلنیوم Se
۴	mg	کبالت Co
۱۰	mg	ید I



#### ویژگی‌ها:

۱- تامین کلیه احتیاجات معدنی و ویتامینه گوساله شیرخوار. ۲- بهبود ضریب تبدیل. ۳- افزایش راندمان رشد. ۴- تقویت سیستم ایمنی و افزایش سلامت و شادابی گوساله‌ها. ۵- کاهش اسهال

#### توضیحات:

\*کلیه ویتامین‌ها از برندهای اروپایی می‌باشند.  
\*کلیه مواد معدنی به صورت Feed Grade می‌باشند.

**میزان مصرف:** ۲٫۵ درصد از کنسانتره مصرفی به ازای هر راس

#### شرایط نگهداری:

\*در محل خشک و خنک و دور از تابش مستقیم نور آفتاب نگهداری شود.  
\*چیدمان بر روی پالت، حداکثر ۵ ردیف و در دمای کمتر از ۲۵ درجه سانتی‌گراد نگهداری گردد.

**بهترین زمان مصرف:** تا ۴ ماه پس از تولید می‌باشد.

**بسته بندی:** کیسه‌های ۲۵ کیلوگرمی.



# مکمل گوساله

## مکمل ویتامینه معدنی گوساله پرواری



### رضوان دانه

مجمع کارخانجات رضوان دانه تبریز  
تولید کننده خوراک کامل، کنسانتره،  
مکملهای ویتامینه و معدنی دام و طیور



#### مقدار خالص ترکیبات در هر کیلوگرم مکمل

مقدار	واحد	آنالیز
۴۰۰۰۰۰	IU	ویتامین A
۵۰۰۰۰	IU	ویتامین D <sub>۳</sub>
۳۰۰۰	IU	ویتامین E
۱۶۰۰	mg	منگنز Mn
۲۴۰۰	mg	روی Zn
۸۰۰	mg	مس Cu
۸	mg	سلیوم Se
۸	mg	کبالت Co
۴۰	mg	ید I

#### ویژگی ها:

۱- تامین کلیه احتیاجات معدنی و ویتامینه گوساله ۲- بهبود ضرب تبدیل. ۳- افزایش میانگین وزن روزانه. ۴- تقویت سیستم ایمنی. ۵- بهبود کیفیت لاشه. ۶- کاهش طول دوره پرواری.

#### توضیحات:

\*کلیه ویتامین ها از برندهای اروپایی می باشند.  
\*کلیه مواد معدنی به صورت Feed Grade می باشند.

**میزان مصرف:** ۱۰۰ گرم به ازای هر راس

#### شرایط نگهداری:

\*در محل خشک و خنک و دور از تابش مستقیم نور آفتاب نگهداری شود.  
\*چیدمان بر روی پالت، حداکثر ۴ ردیف و در دمای کمتر از ۲۵ درجه سانتی گراد نگهداری گردد.

**بهترین زمان مصرف:** تا ۴ ماه پس از تولید می باشد.

**بسته بندی:** کیسه های ۲۵ کیلوگرمی.



# مکمل گوساله

## مکمل ویتامینه معدنی گوساله پروراری ویژه



### رضوان دانه

مجتمع کارخانجات رضوان دانه تبریز  
تولید کننده خوراک کامل، کنسانتره،  
مکملهای ویتامینه و معدنی دام و طیور



#### مقدار خالص ترکیبات در هر کیلوگرم مکمل

مقدار	واحد	آنالیز
۵۰۰۰۰۰	IU	ویتامین A
۷۰۰۰۰	IU	ویتامین D <sub>۳</sub>
۵۰۰۰	IU	ویتامین E
۲۰۰۰	mg	مونسنین
۱۰۰۰	mg	آنتی اکسیدان
۳۰۰۰۰	mg	منیزیم Mg
۴۲۰۰	mg	منگنز Mn
۳۰۰۰	mg	روی Zn
۱۰۰۰	mg	مس Cu
۲۰	mg	سلنیوم Se
۵۰	mg	کبالت Co
۵۵	mg	ید I

**مواد تشکیل دهنده کنسانتره:** حاوی مونسنین

#### ویژگی ها:

۱- تامین کلیه احتیاجات معدنی و ویتامینه گوساله ۲- بهبود ضریب تبدیل ۳- افزایش میانگین وزن روزانه ۴- تقویت سیستم ایمنی ۵- بهبود کیفیت لاشه ۶- کاهش طول دوره پروراری

#### توضیحات:

\* کلیه ویتامین ها از برندهای اروپایی می باشند.  
\* کلیه مواد معدنی به صورت Feed Grade می باشند.

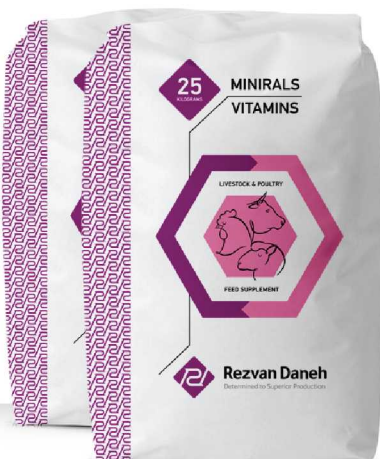
**میزان مصرف:** ۱۰۰ گرم به ازای هر راس

#### شرایط نگه داری:

\* در محل خشک و خنک و دور از تابش مستقیم نور آفتاب نگهداری شود.  
\* چیدمان بر روی پالت، حداکثر ۴ ردیف و در دمای کمتر از ۲۵ درجه سانتی گراد نگهداری گردد.

**بهترین زمان مصرف:** تا ۴ ماه پس از تولید می باشد.

**بسته بندی:** کیسه های ۲۵ کیلوگرمی.





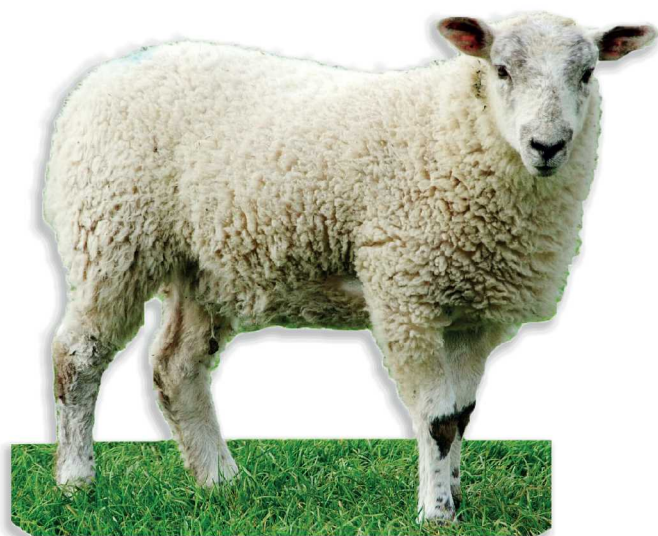
# مکمل بره

## مکمل ویتامینه معدنی بره پروری



### رضوان دانه

مجتمع کارخانجات رضوان دانه تبریز  
تولید کننده خوراک کامل، کنسانتره،  
مکملهای ویتامینه و معدنی دام و طیور



#### مقدار خالص ترکیبات در هر کیلوگرم مکمل

مقدار	واحد	آنالیز
۱۶۰۰۰۰	IU	ویتامین A
۴۰۰۰۰	IU	ویتامین D <sup>۳</sup>
۱۶۰۰۰	IU	ویتامین E
۱۶۰۰	mg	مونسنین
۴۰۰	mg	آنتی اکسیدان
۳۰۰۰۰	mg	فسفر P
۴۸۰۰۰	mg	منیزیم Mg
۱۱۶۰	mg	منگنز Mn
۲۵۲۰	mg	روی Zn
۱۵۶۰	mg	آهن Fe
۳۲۰	mg	مس Cu
۱۴	mg	سلیوم Se
۱۲٫۸	mg	کبالت Co
۳۲	mg	ید I

#### ویژگی ها:

۱- تامین کلیه احتیاجات مواد معدنی و ویتامین ها . ۲- بهبود میانگین افزایش وزن روزانه بره . ۳- کاهش استرس وارد شده به دام .  
۴- تقویت سیستم ایمنی . ۵- بهبود ضریب تبدیل .

#### توضیحات:

\* کلیه ویتامین ها از برندهای اروپایی می باشند .  
\* کلیه مواد معدنی به صورت Feed Grade می باشند .

**میزان مصرف:** ۲۵ گرم به ازای هر راس

#### شرایط نگهداری:

\* در محل خشک و خنک و دور از تابش مستقیم نور آفتاب نگهداری شود .  
\* چیدمان بر روی پالت، حداکثر ۴ ردیف و در دمای کمتر از ۲۵ درجه سانتی گراد نگهداری گردد .

**بهترین زمان مصرف:** تا ۴ ماه پس از تولید می باشد .

**بسته بندی:** کیسه های ۲۵ کیلوگرمی .







# مکمل میش

## مکمل ویتامینه معدنی میش قبل از زایش

### رضوان دانه

مجمع کارخانجات رضوان دانه تبریز تولیدکننده خوراک کامل، کنسانتره، مکملهای ویتامینه و معدنی دام و طیور

#### مقدار خالص ترکیبات در هر کیلوگرم مکمل

مقدار	واحد	آنالیز
۲۰۰۰۰۰	IU	ویتامین A
۲۰۰۰۰	IU	ویتامین D <sup>۳</sup>
۱۲۰۰۰	IU	ویتامین E
۱۶۰۰	mg	مونسین
۴۰۰	mg	آنتی اکسیدان
۴۰۰۰۰	mg	فسفر P
۴۸۰۰۰	mg	منیزیم Mg
۱۵۲۰	mg	منگنز Mn
۲۰۴۰	mg	روی Zn
۲۴۰	mg	مس Cu
۲٫۴	mg	سلنیوم Se
۶٫۸	mg	کبالت Co
۳۲	mg	ید I



#### ویژگی‌ها:

- ۱- تامین کلیه احتیاجات مواد معدنی و ویتامین ها . ۲- کاهش استرس های وارده به دام . ۳- کبهبود کیفیت آغوز . ۴- بره های سالم و با وزن مناسب . ۵- کاهش مرده زایی .

#### توضیحات:

- \* کلیه ویتامین ها از برندهای اروپایی می باشند .
- \* کلیه مواد معدنی به صورت Feed Grade می باشند .

میزان مصرف: ۲۵ گرم به ازای هر راس

#### شرایط نگه داری:

- \* در محل خشک و خنک و دور از تابش مستقیم نور آفتاب نگهداری شود .
- \* چیدمان بر روی پالت، حداکثر ۴ ردیف و در دمای کمتر از ۲۵ درجه سانتی گراد نگهداری گردد .

بهترین زمان مصرف: تا ۴ ماه پس از تولید می باشد .

بسته بندی: کیسه های ۲۵ کیلوگرمی .



# کنسانتره ۱۰ درصد ویژه دام شیری



## رضوان دانه

مجمع کارخانجات رضوان دانه تبریز تولید کننده خوراک کامل، کنسانتره، مکملهای ویتامینه و معدنی دام و طیور

# R<sub>1</sub>ten

### مقدار خالص ترکیبات در هر کیلوگرم مکمل

مقدار	واحد	آنالیز
۹۷,۶۵	%	ماده خشک
۶,۱	%	پروتئین
۸,۹	%	کلسیم
۲,۰۸	%	فسفر
۶,۹۱	%	سدیم
۰,۲	%	پتاسیم

### مقدار خالص ترکیبات در هر کیلوگرم مکمل

مقدار	واحد	آنالیز
۱۰۸۴۲۰	IU	ویتامین A
۱۹۵۰۰	IU	ویتامین D <sup>۳</sup>
۱۳۰۰	IU	ویتامین E
۱۳	mg	بیوتین
۱۹۵	mg	موننسنین
۱۶۸۰۰	mg	منیزیم Mg
۱۴۱۰	mg	منگنز Mn
۱۳۶۵	mg	روی Zn
۳۹۰	mg	آهن Fe
۴۴۰	mg	مس Cu
۷	mg	سلنیوم Se
۱۳	mg	کبالت Co
۱۹,۵	mg	ید I



### مواد تشکیل دهنده:

جوش شیرین، کرینات کلسیم، دی کلسیم فسفات، مکمل دامی ویتامینه، مکمل دامی معدنی، اکسید منیزیم، نمک، ضد قارچ، ذرت، کنجاله سویا، سبوس گندم و سایر پرکننده های استاندارد.

### ویژگی ها:

۱- تامین کلیه ریزمغذی های مورد نیاز دام. ۲- کاهش بیماری های متابولیکی و افزایش عمر مفید گله. ۳- بهبود کیفیت شیر تولیدی. ۴- کاهش هزینه های تولید. ۵- کاهش خطای توزین و خطای کارگری.

### توضیحات:

\*کلیه ویتامین ها از برند های اروپایی می باشند.  
\*کلیه مواد معدنی به صورت Feed Grade می باشند.

**میزان مصرف:** ۱۰ کیلوگرم در یک تن خوراک.

### شرایط نگهداری:

\*در محل خشک و خنک و دور از تابش مستقیم نور آفتاب نگهداری شود.  
\*چیدمان بر روی پالت، حداکثر ۴ ردیف و در دمای کمتر از ۲۵ درجه سانتی گراد نگهداری گردد.

**بهترین زمان مصرف:** تا ۴ ماه پس از تولید می باشد.

**بسته بندی:** کیسه های ۲۵ کیلوگرمی.



# مکمل میش

## مکمل ویتامینه معدنی میش شیرده

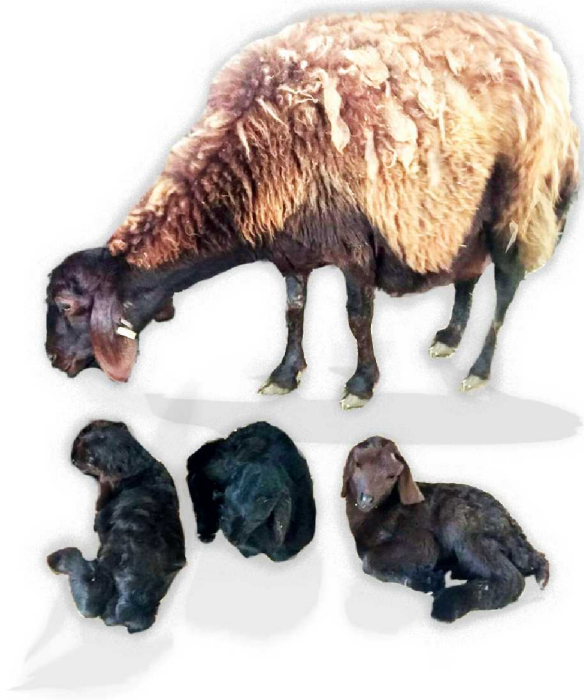


## رضوان دانه

مجمع کارخانجات رضوان دانه تبریز  
تولید کننده خوراک کامل، کنسانتره،  
مکملهای ویتامینه و معدنی دام و طیور

### مقدار خالص ترکیبات در هر کیلوگرم مکمل

مقدار	واحد	آنالیز
۴۰۰۰۰۰	IU	ویتامین A
۷۸۰۰۰	IU	ویتامین D <sup>۳</sup>
۱۲۰۰۰	IU	ویتامین E
۱۶۰۰	mg	مونسین
۴۰۰	mg	آنتی اکسیدان
۲۰۰۰۰	mg	فسفر P
۴۰۰۰۰	mg	منیزیم Mg
۳۵۰۰	mg	منگنز Mn
۵۱۰۰	mg	روی Zn
۴۵۰۰	mg	آهن Fe
۴۰۰	mg	مس Cu
۳۰	mg	سلنیوم Se
۲۰	mg	کبالت Co
۵۶	mg	ید I



### ویژگی‌ها:

۱- تامین کلیه احتیاجات مواد معدنی و ویتامین ها . ۲- افزایش باروری . ۳- بهبود تخمک گذاری . ۴- تقویت سیستم ایمنی . ۵- بهبود تولید شیر در میش ها . ۶- کاهش طول دوره پروراری . ۷- افزایش بچه زایی .

### توضیحات:

\* کلیه ویتامین ها از برندهای اروپایی می باشند .  
\* کلیه مواد معدنی به صورت Feed Grade می باشند .

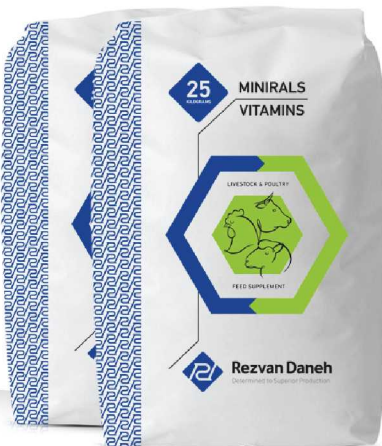
**میزان مصرف:** ۲۵ گرم به ازای هر راس

### شرایط نگهداری:

\* در محل خشک و خنک و دور از تابش مستقیم نور آفتاب نگهداری شود .  
\* چیدمان بر روی پالت، حداکثر ۴ ردیف و در دمای کمتر از ۲۵ درجه سانتی گراد نگهداری گردد .

**بهترین زمان مصرف:** تا ۴ ماه پس از تولید می باشد .

**بسته بندی:** کیسه های ۲۵ کیلوگرمی .



کنسانتره ۱۰ درصد ویژه دام شیری



رضوان دانه

مجتمع کارخانجات رضوان دانه تبریز  
تولید کننده خوراک کامل، کنسانتره،  
مکملهای ویتامینه و معدنی دام و طیور

# R<sub>2</sub>ten

## مقدار خالص ترکیبات در هر کیلوگرم مکمل

مقدار	واحد	آنالیز
۹۸٫۱	%	ماده خشک
۶٫۳۱	%	پروتئین
۶٫۸	%	کلسیم
۱٫۴۶	%	فسفر
۶٫۹۱	%	سدیم
۰٫۲	%	پتاسیم

## مقدار خالص ترکیبات در هر کیلوگرم مکمل

مقدار	واحد	آنالیز
۸۰۰۴۰	IU	ویتامین A
۱۸۰۰۰	IU	ویتامین D <sup>۳</sup>
۹۰۰	IU	ویتامین E
۶	mg	بیوتین
۹۰	mg	موننسنین
۱۶۵۰۰	mg	منیزیم Mg
۱۲۰۰	mg	منگنز Mn
۱۲۰۰	mg	روی Zn
۳۶۰	mg	آهن Fe
۳۶۰	mg	مس Cu
۶٫۶	mg	سلنیوم Se
۱۲	mg	کبالت Co
۱۵٫۶	mg	ید I



### مواد تشکیل دهنده:

جوش شیرین، کریبات کلسیم، دی کلسیم فسفات، مکمل دامی ویتامینه، مکمل دامی معدنی، اکسید منیزیم، نمک، ضد قارچ، ذرت، کنجاله سویا، سبوس گندم و سایر پرکننده های استاندارد.

### ویژگی ها:

۱- تامین کلیه ریزمغذی های مورد نیاز دام. ۲- کاهش بیماری های متابولیکی و افزایش عمر مفید گله. ۳- بهبود کیفیت شیر تولیدی. ۴- کاهش هزینه های تولید. ۵- کاهش خطای توزین و خطای کارگری.

### توضیحات:

\*کلیه ویتامین ها از برندهای اروپایی می باشند.  
\*کلیه مواد معدنی به صورت Feed Grade می باشند.

**میزان مصرف:** ۱۰ کیلوگرم در یک تن خوراک.

### شرایط نگهداری:

\*در محل خشک و خنک و دور از تابش مستقیم نور آفتاب نگهداری شود.  
\*چیدمان بر روی پالت، حداکثر ۴ ردیف و در دمای کمتر از ۲۵ درجه سانتی گراد نگهداری گردد.

**بهترین زمان مصرف:** تا ۴ ماه پس از تولید می باشد.

**بسته بندی:** کیسه های ۲۵ کیلوگرمی.

